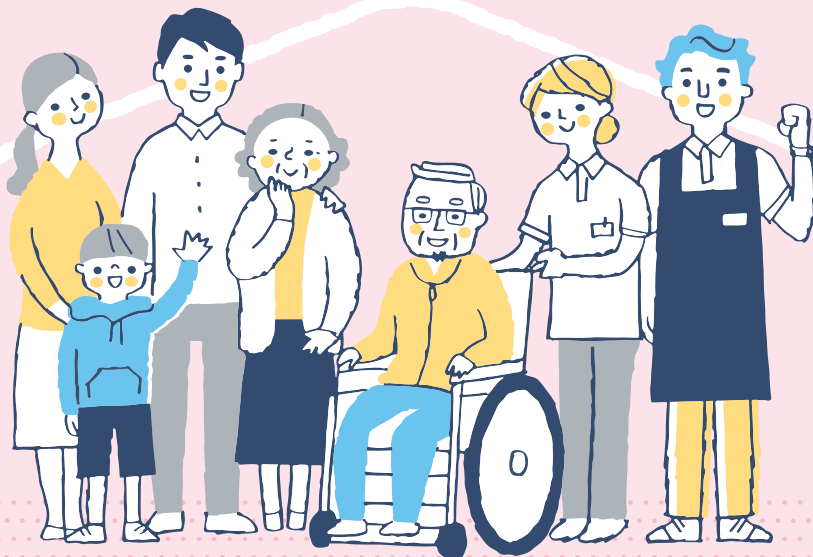


病気があっても、
障がいをもっていても、
認知症になっても、
自分らしい生活を
送っていただくために。



24

24時間
対応

訪問看護ステーション ナース栄公

病院よりも
住み慣れた我が家
で療養したい

家族だけで
介護ができるか
心配

リハビリを
受けたいが病院
まで通えない



赤ちゃんからお年寄りまで
看護師や専門のリハビリテーションスタッフが
ご自宅に伺い、医療保険と介護保険により
療養生活を支援します。

患者様とご家族のご要望に
真摯に向き合います。

家族みんなで
穏やかに
暮らしたい



当ステーションの特徴

訪問看護ステーション ナース栄公は、看護師とリハビリセラピストが10名以上所属しており、「看護」と「リハビリ」の両方からのサポートで住み慣れたご自宅での安心した生活を支援しています。

24

早期対応・時間外対応

24時間対応が可能なサポート体制を整え、地域のドクターや患者様からの急な要請・要望にも対応しています。また、入院中の外泊時のケアにも対応しています。



リハビリテーション
からターミナルケアまで

日々のリハビリテーションから在宅での看取りまで、さまざまな容態の患者様にも対応いたします。また、乳幼児も含め、幅広い年齢層のケアが可能です。



地域に根付いたサービス

当ステーションは開業した1996年4月から、この地域のニーズに応えるサービスを提供しています。また、ご相談により介護施設にも訪問いたします。

訪問看護・訪問リハビリのお問い合わせは…

社会医療法人栄公会

訪問看護ステーション
ナース栄公 (訪問看護・訪問リハ)

☎ 072-461-1131

〒598-0013 泉佐野市中町3-4-5 (高齢者複合施設 栄公泉佐野内)