

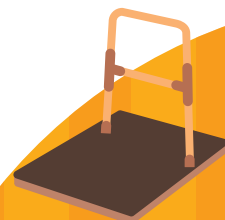
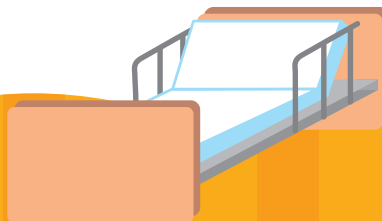
介護保険を利用した福祉用具の **レンタル** **販売** **住宅改修**

栄公福祉用具貸与事業所

栄公福祉用具貸与事業所では、介護保険を利用した福祉用具の

レンタル・販売・住宅改修などを行なっております。

その方に合った車いすやベッド、手すり、スロープ、歩行器、杖などの
福祉用具をご提案いたします。



私たちは
福祉の専門知識をもった
スペシャリストです



スピード感を持ってすばやい対応を心がけ、
その方一人ひとりのご要望に合わせた商品
をご提案いたします。

栄公会グループの各種サービス・事業所のスタッフと連携し、
利用者様に最適な商品をご提案します！

お問い合わせは…

栄公福祉用具貸与事業所

運営：公栄株式会社

〒598-0013

大阪府泉佐野市中町 2-4-28 (佐野記念病院 4 階)

TEL 072-464-3283

FAX 072-464-0699

営業日：月～土曜 (定休日…日曜 / 年末年始)

栄公福祉用具貸与事業所 サービスの一覧

レンタル

福祉用具貸与

介護保険を利用して
レンタルできる用具

福祉用具を要介護者・要支援者に対してレンタルするサービスです。

対象項目

- 歩行補助杖
- 歩行器
- 手すり〔工事を伴わないもの〕
- スロープ〔工事を伴わないもの〕
- 車いす*
- 車椅子付属品*
- 特殊寝台*
- 特殊寝台付属品*
- 床ずれ防止用具*
- 体位変換器*
- 徘徊感知機器*
- 移動用リフト*
- 自動排泄処理装置*

★軽度者例外給付：要支援・要介護Ⅰでも医師などが必要と認めた場合、利用可能です。



無料お試し 承ります。

購入

特定福祉用具

介護保険を利用して
購入できる用具

福祉用具購入対象商品を要介護者・要支援者に対して公的介護保険が10万円を上限に適応されます。

対象項目

- 入浴補助用具
入浴用いす・浴槽内いす・入浴台・入浴用介助ベルト等
- 腰掛便座
便座の底上げ部材など含む
- 簡易浴槽
工事を伴わないもの・移動浴槽
- 自動排泄処理装置の交換可能部品
尿や便の経路となる部品
※レシーバー、チューブ、タンクなど
- 移動用リフトのつり具
リフトに取り付ける部品



無料お試し 承ります。

工事

住宅改修

介護保険を利用して
できる工事

住宅改修が必要と認められた住宅の要介護者・要支援者に対して公的介護保険が20万円を上限に適用されます。

対象項目

- 手すり取付
- 段差解消
- トイレを洋式に変更
- 滑りにくい床材への変更
- 扉の撤去 など



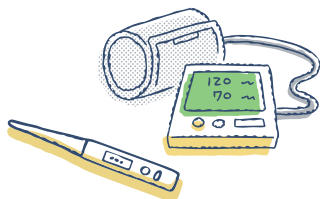
おむつ・消耗品等の販売

さまざまな種類のおむつやパッド、排泄に関する用品の販売を行っています。またおむつだけでなく、杖や靴等の介護用品を豊富に取り扱っています。



管理医療機器の取り扱い

体温計、血圧計、吸引器、入れ歯安定剤などの管理医療機器も取り扱っています。



管理医療機器

不具合が生じても人体へのリスクが少ないと考えられる医療機器〈クラスⅡ〉

中古販売

古物商の資格を保有しており、車いすや歩行器などの費用を抑えた中古販売を行なっています。

