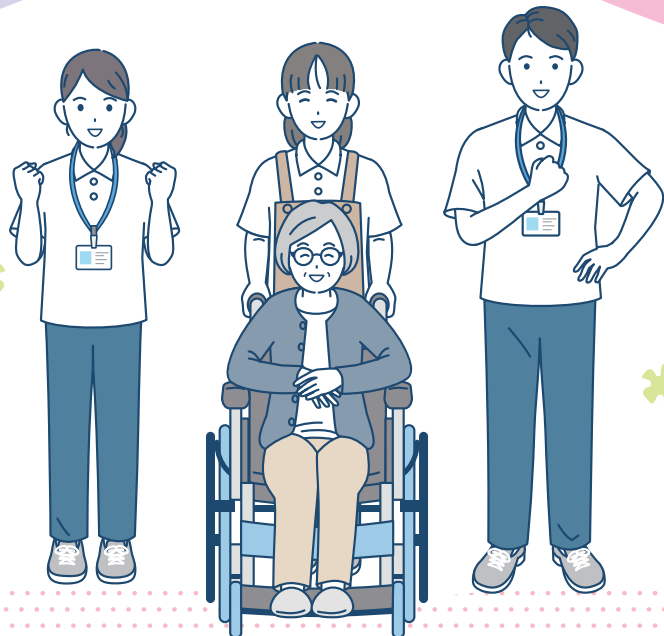


住み慣れた地域や家庭での
心豊かな生活を支援します。



居宅介護支援事業所

栄公ケアプラン センター

care plan



介護相談

介護に関する悩みや不安をできるだけ取り除いていただけるよう、ケアマネージャーが親身になって問題解決のためのご提案をさせていただきます。



介護保険に関する 各種申請手続き代行

「介護保険ってどんな人がうけられるの?」「申請方法は?」「介護保険の内容がよく分からない」等、ご相談対応や介護保険の申請代行を行なっています。

介護支援専門員 (ケアマネージャー) とは?

介護支援専門員(ケアマネージャー)は介護に関する専門家です。専門的な知識を持ってご自宅での生活を提案し、支援いたします。介護サービスに関する疑問や不安もお気軽にご相談ください。



介護サービス (ケアプラン)を作成

介護サービスをご利用される場合は、ケアプランの作成が必要となります。栄公ケアプランセンターでは、ご本人様やご家族のご希望や心身の状態を考慮して、最適なケアプランを作成いたします。



介護サービスの利用調整 事業所間の連絡調整等

ケアプラン目標が達成できるよう、ケアマネージャーがご利用される事業所と連絡を取り合い、調整を行います。また高齢者ご本人やそのご家族に代わり、事業所に意見を伝えたり、事業所の意向を利用者に伝える等、より良い介護に向けた調整もさせていただきます。

ケアプランのお問い合わせは…

介護サービスに関する疑問や不安があればお気軽にご相談ください。

社会医療法人栄公会

栄公ケアプランセンター

〒598-0013 泉佐野市中町3-4-5(高齢者複合施設 栄公泉佐野1階)

☎ 072-458-2375

営業時間：午前8:30～午後5:30まで(月～土曜日)
※お電話でのご相談は24時間受付しております。