

EIKOH IZUMISANO

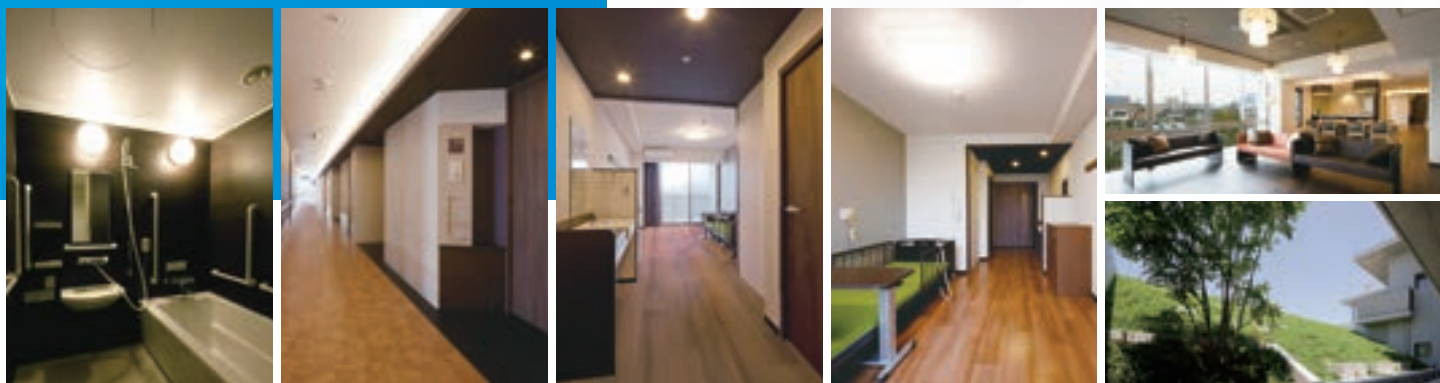
2F~4F

サービス付き高齢者向け住宅 栄公泉佐野

24時間365日の医療・介護のサポート体制

サービス付き高齢者向け住宅栄公泉佐野では、医療や介護が必要になっても、安心して住み続けることができるよう、基本的な見守りサービス（安否確認サービス・生活相談サービス）だけでなく、グループ内のサービスも複合的にご利用いただけます。

入居定員
50名



FEATURE 特徴

🎉 日々を充実させる行事・レク

季節を感じる行事（クリスマス会、夏祭り、花見など月1回程度）と、日々を充実させるレクリエーション（体操、書道、紙芝居など週3回程度）で、心と体に活気を生み出します。

🍴 食の充実

管理栄養士が作成する献立により、その人一人一人の健康状態に合わせたお食事を提供します。また、松花堂弁当など季節や歳時記に合わせたメニューを提供し、日々の暮らしを彩ります。

🏠 生活機能向上のための取り組み

佐野記念病院のリハビリセラピスト（理学療法士など）の介入により、日常生活の機能向上を図り、リハビリセラピストによる評価・分析に基づいた計画的な介護を提供します。

基本的な見守りサービスに安心をプラス

グループ力を活かした生活支援サービス体制

栄公会グループの事業所と連携し、その人の状態・体調など暮らしに必要なサービスを総合的にご提案します。

見守りサービス 安否確認サービス 生活相談サービス

+

ケアプラン ■ 栄公ケアプランセンター

通所サービス ■ 栄公クリニック通所リハビリテーション 短時間 半日 1日
■ デイサービスセンター・アムリタ
■ グループホーム栄公・アムリタ 共用型デイサービス

訪問サービス ■ 訪問診療・訪問リハ（佐野記念病院）
■ 訪問看護・訪問リハ（訪問看護ステーション ナース栄公）
■ 訪問介護（ヘルパーステーション 栄公）
■ 栄公定期巡回

福祉用具 ■ 栄公 福祉用具貸与事業所

・住居内設備

ベッド、ナースコール、トイレ、洗面化粧台、クローゼット、照明器具、エアコン、カーテン

・居室面積

19.39㎡～21.54㎡

・構造

RC造4階建

・敷金 126,000円

・月額利用料金

家賃：42,000円 電気料金：個別メーターにより別途請求させていただきます。
共益費：28,000円 食費：45,000円（30日の場合）

※共益費は生活支援サービス費・水道料金含む